

調査結果概況 [国語A：主として知識]

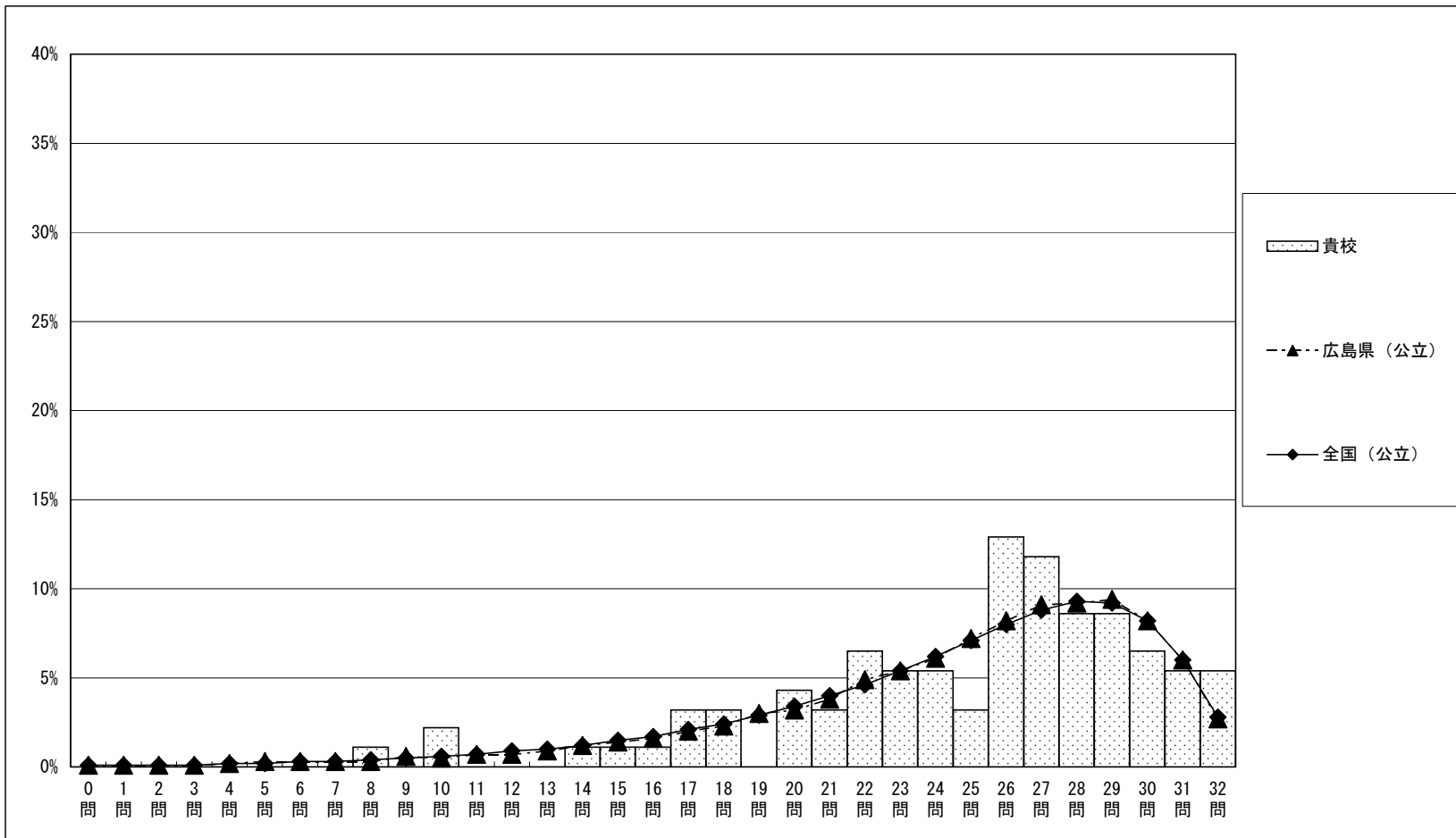
広島市立亀崎中学校一生徒

・以下の集計値／グラフは、4月24日に実施した調査の結果を集計した値である。  
 ※ただし、4月24日に調査を実施していない学校については、4月25日以降5月10日までに実施した調査の結果を集計した値とする。

	生徒数	平均正答数	平均正答率 (%)	中央値	標準偏差
広島市立亀崎中学校	93	25.0 / 32	78.1	26.0	5.2
広島県 (公立)	22,564	24.5 / 32	76.7	26.0	5.6
全国 (公立)	1,026,851	24.4 / 32	76.4	26.0	5.7

正答数集計値 (左：生徒数 右：割合(%))		
0問	0	0.0
1問	0	0.0
2問	0	0.0
3問	0	0.0
4問	0	0.0
5問	0	0.0
6問	0	0.0
7問	0	0.0
8問	1	1.1
9問	0	0.0
10問	2	2.2
11問	0	0.0
12問	0	0.0
13問	0	0.0
14問	1	1.1
15問	1	1.1
16問	1	1.1
17問	3	3.2
18問	3	3.2
19問	0	0.0
20問	4	4.3
21問	3	3.2
22問	6	6.5
23問	5	5.4
24問	5	5.4
25問	3	3.2
26問	12	12.9
27問	11	11.8
28問	8	8.6
29問	8	8.6
30問	6	6.5
31問	5	5.4
32問	5	5.4

正答数分布グラフ (横軸：正答数, 縦軸：割合)



調査結果概況 [国語B：主として活用]

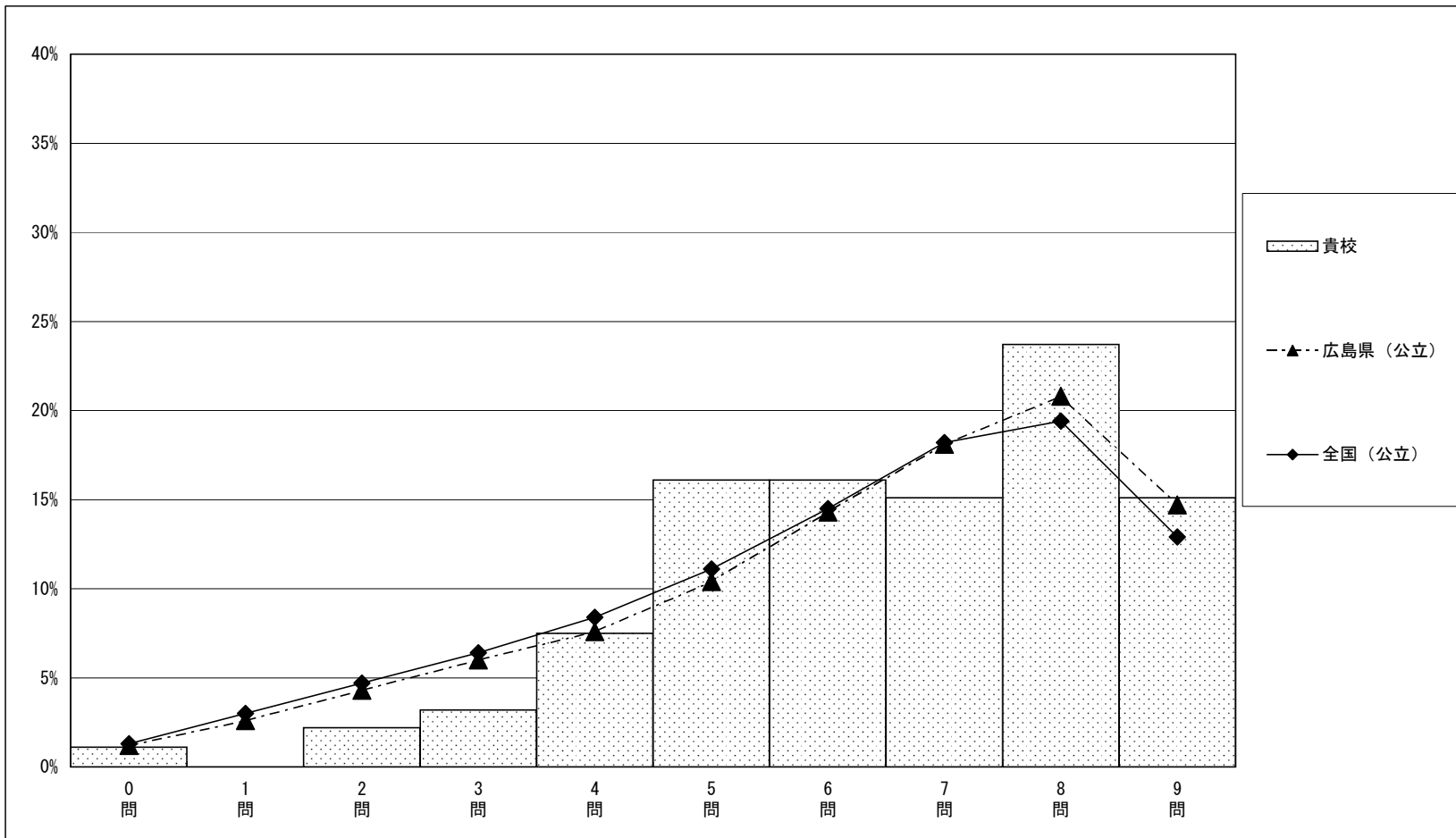
広島市立亀崎中学校一生徒

・以下の集計値／グラフは、4月24日に実施した調査の結果を集計した値である。  
 ※ただし、4月24日に調査を実施していない学校については、4月25日以降5月10日までに実施した調査の結果を集計した値とする。

	生徒数	平均正答数	平均正答率 (%)	中央値	標準偏差
広島市立亀崎中学校	93	6.5 / 9	72.4	7.0	1.9
広島県 (公立)	22,553	6.2 / 9	69.2	7.0	2.3
全国 (公立)	1,027,087	6.1 / 9	67.4	7.0	2.3

正答数集計値 (左：生徒数 右：割合(%))		
0問	1	1.1
1問	0	0.0
2問	2	2.2
3問	3	3.2
4問	7	7.5
5問	15	16.1
6問	15	16.1
7問	14	15.1
8問	22	23.7
9問	14	15.1

正答数分布グラフ (横軸：正答数, 縦軸：割合)



調査結果概況 [数学A：主として知識]

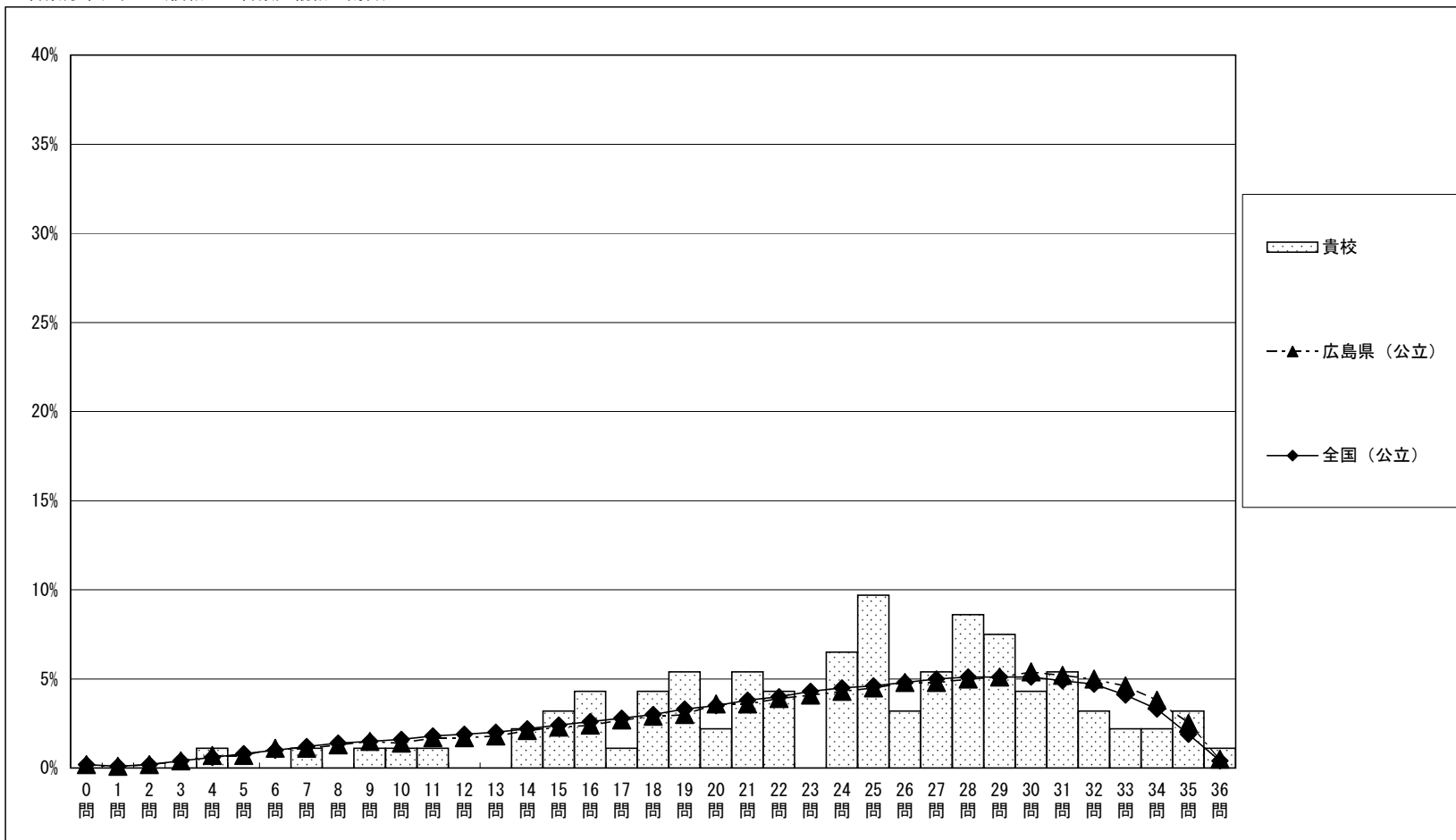
広島市立亀崎中学校一生徒

・以下の集計値／グラフは、4月24日に実施した調査の結果を集計した値である。  
 ※ただし、4月24日に調査を実施していない学校については、4月25日以降5月10日までに実施した調査の結果を集計した値とする。

	生徒数	平均正答数	平均正答率 (%)	中央値	標準偏差
広島市立亀崎中学校	93	24.2 / 36	67.2	25.0	6.7
広島県 (公立)	22,554	23.3 / 36	64.8	25.0	8.1
全国 (公立)	1,027,458	22.9 / 36	63.7	24.0	8.0

正答数集計値 (左：生徒数 右：割合(%))		
0問	0	0.0
1問	0	0.0
2問	0	0.0
3問	0	0.0
4問	1	1.1
5問	0	0.0
6問	0	0.0
7問	1	1.1
8問	0	0.0
9問	1	1.1
10問	1	1.1
11問	1	1.1
12問	0	0.0
13問	0	0.0
14問	2	2.2
15問	3	3.2
16問	4	4.3
17問	1	1.1
18問	4	4.3
19問	5	5.4
20問	2	2.2
21問	5	5.4
22問	4	4.3
23問	0	0.0
24問	6	6.5
25問	9	9.7
26問	3	3.2
27問	5	5.4
28問	8	8.6
29問	7	7.5
30問	4	4.3
31問	5	5.4
32問	3	3.2
33問	2	2.2
34問	2	2.2
35問	3	3.2
36問	1	1.1

正答数分布グラフ (横軸：正答数, 縦軸：割合)



調査結果概況 [数学B：主として活用]

広島市立亀崎中学校一生徒

・以下の集計値／グラフは、4月24日に実施した調査の結果を集計した値である。  
 ※ただし、4月24日に調査を実施していない学校については、4月25日以降5月10日までに実施した調査の結果を集計した値とする。

	生徒数	平均正答数	平均正答率 (%)	中央値	標準偏差
広島市立亀崎中学校	93	6.6 / 16	41.1	6.0	3.9
広島県 (公立)	22,554	7.0 / 16	43.5	7.0	4.1
全国 (公立)	1,027,411	6.6 / 16	41.5	6.0	4.1

正答数集計値 (左：生徒数 右：割合 (%))		
0問	3	3.2
1問	3	3.2
2問	12	12.9
3問	8	8.6
4問	7	7.5
5問	7	7.5
6問	8	8.6
7問	8	8.6
8問	7	7.5
9問	5	5.4
10問	6	6.5
11問	6	6.5
12問	6	6.5
13問	4	4.3
14問	2	2.2
15問	1	1.1
16問	0	0.0

正答数分布グラフ (横軸：正答数, 縦軸：割合)

